

八丈島までのアクセス

空から

東京・羽田空港から八丈島へ。飛行機でたったの55分！毎日3便運航。



55分



ANA 全日空 ☎0570-029-222 ④https://www.ana.co.jp/

海から

東京・竹芝桟橋から八丈島へ。橋丸でのんびり10時間20分。1日1往復。



10時間20分



東海汽船予約センター ☎03-5472-9999 ④https://www.tokaikisen.co.jp/

東海汽船・八丈マリンサービス ☎04996-2-1211

八丈島から、他の島へのアクセス

八丈島から青ヶ島、御蔵島、三宅島、大島、利島へ
東京の島々を結ぶヘリコプター。6島の間を毎日運航。

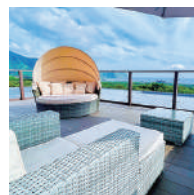
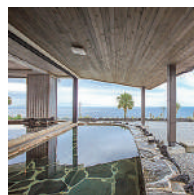
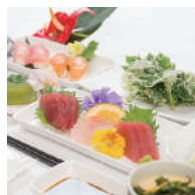
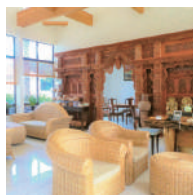
東京愛らんビートル ☎04996-2-5222 ④http://tohoair-tal.jp/

八丈島から青ヶ島へ。アイランドホッピング。

人生で一度は訪れたい島、青ヶ島へ週4～5便往復。

くろしお丸 ☎04996-9-0033 ④http://www.izu-syotou.jp/

★PICK UP!



リゾート シーピロス

八丈ブルーへ徒歩1分。
パリのリゾートをイメージした空間でくつろぎのひとときを。島の食材、季節の味を生かした料理でおもてなし。
④https://seapiross.co.jp/ →P20 02

リードパークリゾート八丈島

2015年にリニューアル。島の旬の食材をふんだんに使ったお食事に舌鼓を打ち、海を望む展望露天風呂でのんびり。リゾートの名に恥じない極上の“癒し”をご提供。
④https://www.lidohotels.jp/park/ →P20 01

八丈ビューホテル

八丈島空港から近く、八丈富士の裾野に建つ八丈ビューホテルは、その名の通り、ロビーや客室からの雄大な眺めが自慢のホテル。幅広い年齢層から支持されています。
④http://www.hachijo-v.co.jp/ →P12 01

一般社団法人 八丈島観光協会

〒100-1401 東京都八丈島八丈町大賀郷 2345-1
☎04996-2-1377 ④https://www.hachijo.gr.jp/

2024.09 版

「八丈島公式観光アプリ」

八丈島の自然や歴史、文化、グルメなどの魅力や、最新情報などをより身近に届けていく観光アプリ

- 1 お得なクーポンがたくさん！
- 2 島の魅力を発見できる！
- 3 島の最新情報をすぐに受け取れる！



THE CLOSEST TROPICAL ISLAND FROM TOKYO.

八丈島観光ガイドブック



!!New!!

「八丈島公式観光アプリ」が誕生！

八丈島の自然や歴史、文化、グルメなどの魅力や、最新情報などをより身近に届けていく観光アプリです。

- 1 お得なクーポンがたくさん！
- 2 島の魅力を発見できる！
- 3 島の最新情報をすぐに受け取れる！



こちらからアプリをダウンロード



海のガイドサービス

八丈島全体



ビーズクラブ：ウミガメSPコース常時開催中

☎04996-2-2001●8:00-19:00📍なし🌐http://www.psclub.jp/

コンカラー：フォト派のダイバーで予約が埋まる人気店

☎04996-2-7322🌐http://www.concolor.biz/

レグルスダイビング：初心者でも安心の少人数チーム制

☎04996-2-3539●8:00-17:30(受付)📍なし🌐http://www.regulusdiving.jp/

シーダイブ：ビギナーダイバー大歓迎のショップ

☎04996-2-5840●8:00-18:00📍不定休🌐http://www.seadive.jp/

オーシャンブルヴァード：初心者でも安心して楽しめる体験ダイビング

☎04996-2-0164●8:00-19:00📍なし🌐http://www.hachijo-diving.com/

ブリーズ：リピーターの多いセルフダイブサービス

☎080-5000-6611●8:30-11:50/13:10-17:30📍なし🌐https://www.divingbase.com/

HACHIJOJIMA SUP：八丈島 SUP ヨガ 体験教室 **SUP ヨガ**

☎090-7015-7998●9:00-18:00📍不定休🌐https://hachijo-supyoga.com/

クラウンダイバース：貸切りコースが自慢の体験ダイビング

☎04996-2-4538●7:00-19:00(受付)📍なし🌐http://www.crowndivers.com/

ダイビング・スズミ：島内で唯一、ダイビング専用ボートを所有

☎04996-2-3439●7:00-21:00(受付)📍なし🌐http://hwbb.gyao.ne.jp/suzumi-d-pg/

サトウダイビング：ビーチダイビングがメインのファンダイブ

☎04996-9-5160●8:30-18:30📍不定休🌐http://satodiving.jp/

ブーメラン：体験ダイビングやライセンス取得コースもあります

☎04996-2-3108●8:00-18:00📍なし🌐http://hachijojima.co.jp/

アラベスク：丁寧なカウンセリングに定評がある

☎04996-9-5838●8:00-20:00(受付)📍不定休🌐http://アラベスク.com/

椎(しいのき)：安全に楽しく、自然に優しくがモットー

☎04996-2-1879●8:00-18:00📍なし🌐https://www.hachijo-siinoki.com/ **シュノーケリング**

釣り

八丈島全体

1月	2月	3月	4月	5月	6月	7月	8月	9月	10月	11月	12月
●		メジナ			●			●	メジナ	●	
●		メダイ							メダイ	●	
●					カンパチ						
●					ヒラマサ						
●	オナガダイ	●							オナガダイ	●	
●	シマアジ	●							シマアジ	●	
				●							●
						アオダイ					●
						キハダマグロ					●
●カツオ●		●				カツオ					●
●	アオリイカ	●						●	アオリイカ	●	
●					ムロアジ						●

🌟ポイントはP30-31の全体地図に掲載。 ※磯、船釣りなどの情報をまとめています。

ホエールウォッチング★PICK UP!

八丈島全体



オーシャンブルヴァード
オーシャンブルヴァードでは、通年でダイビングを行いながら冬季には海上ホエールウォッチングツアーを催行しています。海の上に出発しましょう！

☎04996-2-0164

🌐https://www.hachijo-diving.com/

🕒12月～4月 期間限定

山

八丈富士 / 三原山

八丈富士



大越鼻灯台

島内に2カ所ある灯台の1つ。八丈島の北側を照らす無人の灯台。大海原の迫力に圧倒される。

📍あり🚶あり📍P30 E-1



大越アロエ園

12月上旬から2月にかけて、約30万株のアロエが群生する。ここから海を見下ろすと、幻想的な光景が広がる。

📍あり📍P30 E-1



長友ロード

サッカー日本代表で活躍する長友佑都選手が、トレーニングを行っていた坂道。ここを走れば気分は日本代表？

📍P31 F-2

三原山



ポットホール

くぼみに溜まった小石が水流で回転し、長い年月をかけ徐々に穴が大きくなった。それを眺めながら、遊歩道を歩くことができる。

📍あり📍P31 H-4



唐滝

三原山の中腹にある。常に水が流れている滝としては島内最大。降りそそぐ滝の飛沫を浴びて周辺にはコケが美しく繁茂する。

📍あり(ハイキングコース入口)📍P31 G-5



硫黄沼

硫黄成分が混ざっているため青緑色に輝き、日によって色が違う溜池。奥には小さな滝も確認できる。夏から秋にはトンボ類がみられる。

📍あり(ハイキングコース入口)📍P31 G-5

山のガイドサービス

八丈島観光レクリエーション研究会：私有地である「ヘゴの森」専門のハイキングガイド。要予約。
☎04996-7-7027📍なし🌐https://8jo.org/

山岳ガイド「山小屋」：初心者から上級者まで対応可能な山ガイド

☎090-2625-5459●8:00-20:00📍なし🌐https://yamagoya-guide-hachijo.jimdo.com/

晴花日：山々の美しい自然を、歴史と文化の話を交えながらご案内

☎090-8778-3390●8:00-18:00🌐https://www.halekahi.com/

椎(しいのき)：お客様のニーズに合わせた山歩きガイド

☎04996-2-1879●8:00-18:00📍なし🌐https://www.hachijo-siinoki.com/

Project WAVE：八丈小島ツアーを開催する唯一のガイド

☎090-3105-3652●9:00-18:00📍不定休🌐http://www.project-wave.jp/

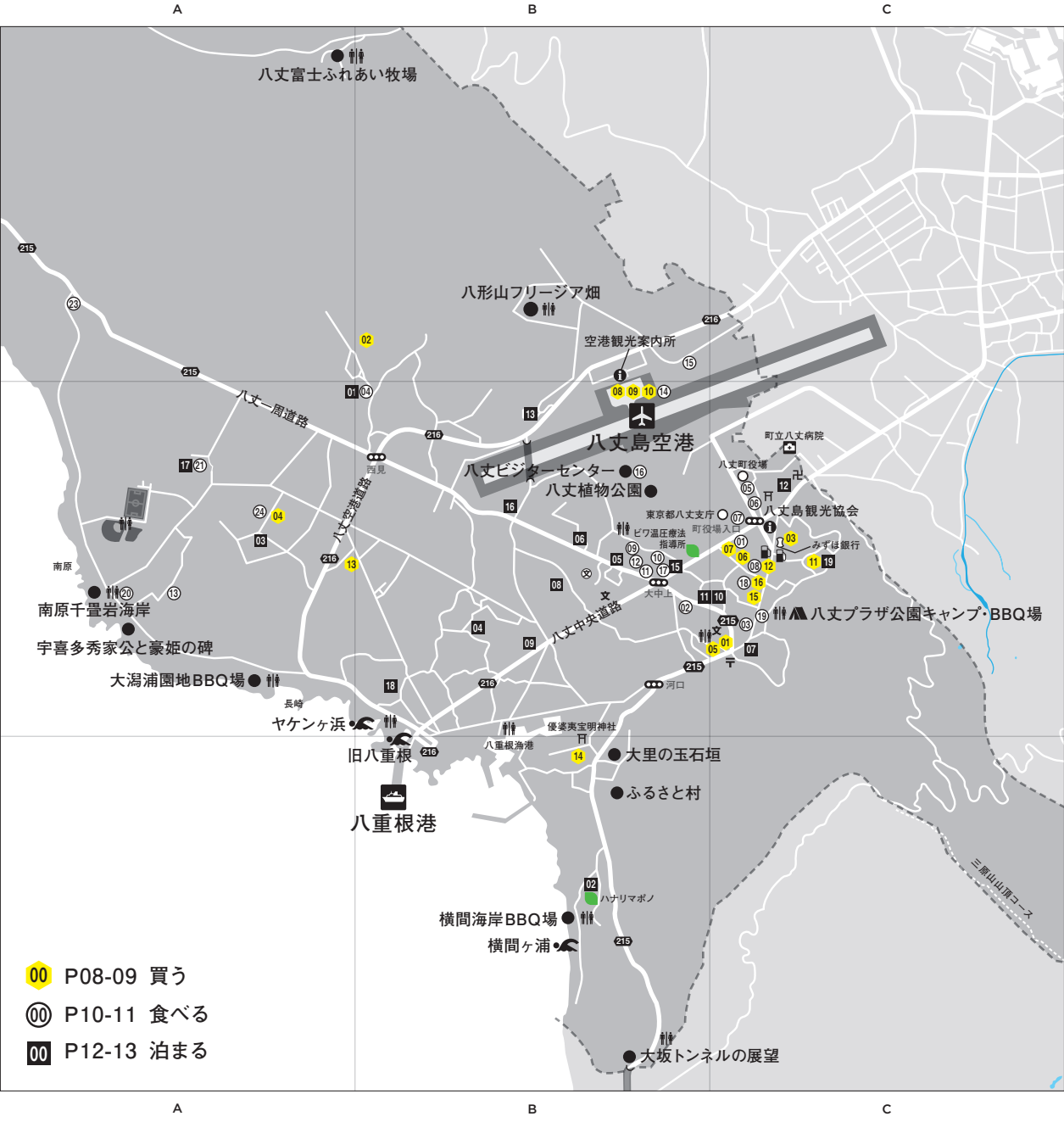
Nature guide スギフキン：山登り、沢登り、光るキノコの森のガイド

☎080-9440-3708●8:00-20:00📍不定休🌐https://sugifkin.net/

大賀郷エリア

八丈島空港、八丈町役場が所在する島の中心地。
空港の南側には飲食店などのお店や宿泊施設も多く点在しています。
歴史散策や八丈小島の夕日鑑賞も楽しめる。

THE CENTRAL AREA WHERE MANY RESTAURANTS ARE LOCATED.



観光スポット



大里の玉石垣

玉石垣の六方積みという手法で横長の玉石が規則正しく積み上げられています。かつて、流人が運び積み上げたという言い伝えが残っている。昔の島の暮らしが偲ばれる場所。坂道の先に海を望む、歴史を感じる散策スポットです。

①敷地内入場無料 ②バス：町営バス【大里】徒歩3分 ③P04 B-3

大坂トンネルの展望

大きく裾野を広げる八丈富士や、黒々とした玄武岩が広がる南原千畳岩海岸、青い海に浮かぶ八丈小島が一目で見渡せる。八丈島の代表的なフォトスポット。海に沈む夕日は絶景。

②あり ③あり ④P04 B-3



南原千畳岩海岸

八丈富士の噴火で流れ出した溶岩が海にそそぎ、ごつごつした岩が広がる圧巻の景観。八丈小島に沈む夕日も楽しめる。冬はザトウクジラの見撃情報多数有り。

②あり ③あり ④P04 A-2

八丈富士ふれあい牧場

八丈富士の中腹に位置する牧場。三原山と街を一望でき、東と西の海が一度に見られる。雄大な自然を背景に牛たちがのんびり過ごしているほっこりしたフォトスポット。

①入場無料 ②あり ③あり
④施設内にGWと夏休み限定でジェラート等販売の売店有り。
☎04996-2-1125 ⑤P04 A-1



観光スポット



八丈植物公園 / 八丈ビジターセンター

八丈植物公園は8つのゾーンからなり、南国気分たっぷりの自然を楽しめる。可愛い「キョン」も飼育されており、子供達に大人気。八丈ビジターセンターは八丈島の自然を分かりやすく展示・解説した、自然への入口となる施設。隣接する温室では、100種類以上の植物が育てられている。解説員が常駐し、島内の自然や見どころについて案内。雨の日にもおすすめの立ち寄りスポット。

🆓入場無料 📍八丈植物公園24時間開園、ビジターセンター 9:00-16:45 (温室 9:00-16:30) 📞なし ☎04996-2-4811 🚶あり 📍あり 🌐http://www.hachijo-vc.com 📍P04 B-2

八丈島歴史民俗資料館(八丈支庁展示ホール内)

八丈島内で発見された先史時代の遺跡の展示や八丈島の暮らしと産業、流人文化などについて展示しています。見ごたえ十分の資料館。雨の日にもおすすめ。
令和6年11月30日(土)をもって、八丈支庁展示ホール内の資料館は閉館となります。
令和7年10月1日(水)より、旧八丈島歴史民俗資料館(馬路横)にてリニューアルオープン予定です。

🎫100円 12歳未満無料 🕒9:00-16:30 📞なし ☎070-4818-3631 📍あり 🚶あり 📍P04 B-2



宇喜多秀家公と豪姫の碑

関ヶ原の戦いで破れ流罪となった秀家と、本土に残された、その妻豪姫が二人並んで鎮座している碑。生涯離ればなれであった夫婦を思い作られた。八丈富士を背景にした絶好の記念撮影スポット。

📍あり 🚶あり 📍P04 A-2



キャンプ・BBQエリア



八丈ブラザ公園キャンプ・BBQ場：宿泊可能なキャンプ場。バーベキューのご利用も可能。
東屋、トイレ、簡易炊事場、ごみ捨て場(利用者のみ)。宿泊、BBQ利用ともに、事前予約が必要。
八丈島観光協会 ☎04996-2-1377 📍P04 C-2

大潟浦園地BBQ場：バーベキューのできる施設が1箇所。
東屋、更衣室、シャワー(温水無し)、トイレ、カマド、簡易炊事場。ごみは各自でお持ち帰りください。事前予約制。
東京都八丈支庁土木課 ☎04996-2-1114 📍P04 A-2

横間海岸BBQ場：バーベキューのできる施設が1箇所。
東屋、シャワー(温水無し)、トイレ、カマド、簡易炊事場。ごみは各自でお持ち帰りください。事前予約制。
八丈島観光協会 ☎04996-2-1377 📍P04 B-3

海水浴



横間ヶ浦

八丈島の西側に位置し、夕日が美しい絶景スポット。1組で貸し切りで利用できるBBQ場もあり。八丈小島を眺めながら磯遊びも楽しめる玉石の海岸。家族連れにも人気。
強風、波浪の高いとき、白波が立っている海は大変危険です。むやみに近づかないよう、ご注意ください。

📍あり 🚶あり 📍P04 B-3

旧八重根

八重根港のすぐそばにあり、天然タイドプールのような場所。コンクリートの階段を下りて磯遊び、シュノーケリングも。防波堤により波が遮られているので比較的穏やかな日が多い。
強風、波浪の高いとき、白波が立っている海は大変危険です。むやみに近づかないよう、ご注意ください。

📍あり 🚶あり 📍P04 B-3



ヤケンヶ浜

岩場と砂地の海水浴場。シュノーケリングが楽しめるが、沖は潮が速くなるので注意が必要。漂流物も多く、ビーチコーミングも楽しい。
強風、波浪の高いとき、白波が立っている海は大変危険です。むやみに近づかないよう、ご注意ください。

📍あり 🚶あり 📍P04 B-2



リラクゼーション



癒香(ゆこう)：アロマとヨガのナチュラルセラピールーム
☎04996-2-0399 🕒9:00-17:00 🌐http://yuko.8jyo.info 📞事前予約制 📍※住所はご予約時に案内。

ハナリマポノ：ハワイアンロミロミやレイメイキング、リトリートなど
☎090-3041-0734 🕒10:00-22:00 🌐http://hanalimapono.net 📞事前予約制 📍P04 B-3(プチホテル満天望内)

ビワ温圧療法指導所：島内では珍しいビワ温圧療法を行う治療院
☎090-4669-8056 🕒営業時間は要相談 📍P04 B-2

ワーケーション HOTEL WORK TOKYO https://www.hotelwork.tokyo/

八丈ビューホテル
☎04996-2-3221 P12-13 大賀郷エリア・泊まる・📍P04 B-2


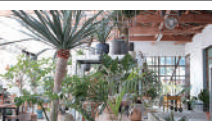
シャルム・ハウス
☎04996-2-0120 P12-13 大賀郷エリア・泊まる・📍P04 B-2

ケンチャ・ルマ
☎080-5000-6611 P12-13 大賀郷エリア・泊まる・📍P04 C-2

大賀郷エリア

買う

	01 八丈島農業協同組合 大賀郷店 地元農産物 島内で生産された新鮮な野菜・果物関連商品などを販売。	☎04996-2-1225🕒平日 8:30-17:00/土 8:30-12:00📅日・祝📍P04 C-2
	02 atelier 椎 おみやげ 美しい樹々に囲まれた小さな雑貨屋さん。手作り感のあるアットホームな店内にセンスの良い雑貨類が並ぶ。イチオシ商品はビーチグラスのアクセサリ。※自然ガイドツアーを開催しているため、臨時休業あり。	☎04996-2-1879 🕒14:00-18:00📅不定休 📍P04 B-1
	03 八丈島乳業 乳製品製造 ジャージー牛のミルクを使った乳製品を販売。ジャージーヨーグルトドリンク、生産数の少ないバターや、濃厚なジャージープリンも大人気。商品は島内のお土産屋・スーパー等で販売中。	🌐https://www.hachijo-milk.co.jp ☎04996-2-0024 ①工場内販売所なし。オンラインショップ📍P04 C-2
	04 あしたば加工工場 おみやげ ★PICK UP! 八丈島特産の『明日葉』を使った様々な商品を製造。京都銘菓とのコラボ明日葉入り生ハッ橋や明日葉の粉末はお茶として大人気。事前予約で工場見学も対応可能。	☎0120-24-3181 / 04996-2-3181 🕒8:00-17:00📅土・日・祝 📍P04 A-2
	05 八丈酒販いそざき 酒類 八丈島内の全酒造の島酒を取扱い。焼酎は試飲もあるので買う前の飲み比べがおすすめ。くさやを中心におつまみの販売も。	☎04996-2-0021 🕒8:30-11:30/13:00-19:30 📅日📍P04 C-2
	06 Can☆Do ¥100ショップ 日用品から食品まで豊富なラインナップが揃う100円ショップ。バーベキュー・レジャーに便利な商品も多数取り扱う。	☎04996-2-3668 🕒9:30-18:00📅日・月 📍P04 C-2
	07 スーパーあさぬま スーパー 島民の生活を支える大賀郷地区のスーパー。ほとんどの食材がここで手に入り、島の野菜や魚介類も取り扱う。手作りのお弁当・総菜・パン等の品揃えも豊富。	☎04996-2-3113 🕒9:00-20:00📅なし 📍P04 C-2
	08 民芸あき 空港売店 民芸・おみやげ 八丈島空港内にあるお土産屋。八丈島・青ヶ島の銘酒各種取り揃え、明日葉や八丈フルーツレモンなど季節の商品も随時入荷。	☎04996-2-3939 🕒8:00-17:00📅なし📍八丈島 空港内 P04 B-2
	09 八丈民芸やました 空港店 民芸・おみやげ 八丈島空港内にあるお土産屋。黄八丈の小物を数多く取り揃える。銘菓「黄八丈サブレ」はお土産にぴったり。	☎04996-2-1157 🕒8:00-17:00📅なし📍八丈島 空港内 P04 B-2
	10 八丈エアポート逸品会 民芸・おみやげ 八丈島空港内にあるお土産屋。八丈島の特産品を中心に品揃え。お土産に最適なお菓子や、主要な焼酎銘柄も取り揃える。	☎04996-2-0654 🕒8:00-17:00📅なし📍八丈島 空港内 P04 B-2
	11 八丈島酒造 酒造 ★PICK UP! 大正時代に創業した歴史ある酒蔵。毎年数量限定で生産されている、島内産の芋 10 種類 × 古酒の真骨頂「江戸酎」や、麦 × 芋ブレンドの本格焼酎などが揃う。	🌐http://www.hachijojimashuzo.com/ ☎04996-2-2855 🕒8:00-17:00(見学要予約) 📅日・祝📍P04 C-2
	12 藍ヶ江水産 くさや 町の中心部にある加工・販売所。香り控えめ、ふっくらジューシーなくさや、利き酒師・ソムリエ絶賛のくさやチーズ。お洒落なパッケージでお土産に最適。	🌐http://across.co.jp/aigae-suisan/ ☎04996-2-2745 🕒10:00-21:00📅日・隔週月曜 📍P04 C-2

	13 URUCRAFT WORKS 体験・おみやげ 手作りのフラワーアレンジ、木製雑貨等を中心にハンドメイドで様々なアレンジに対応。特別なプレゼント、自分へのご褒美などに、「世界にただ一つ」を。	🌐https://ameblo.jp/urucraft-hachi☎090-9973-7109 🕒9:00-17:00(要予約)📅不定休📍P04 A-2
	14 百寶堂 宝丸 カネワ水産 くさや・鮮魚 八丈島のこだわりの鮮魚、くさや、島唐辛子、農産物特産品の販売。津本式で生きゝした鮮魚も取り扱い中。八丈島特有のカヌーで漁をしています！	🌐https://byakuhoudo.web.app/ ☎04996-2-0938 🕒10:00-16:00📅不定休 📍P04 B-3
	15 奥清商店 酒類 八丈島にある酒類販売をしている小さな商店です。その歴史は古く、現店主の曾祖父にあたる「奥山清五郎」が大正時代に創業。八丈焼酎各種の取り揃えや、配達もを行っています。	☎04996-2-0682 🕒12:00-22:00📅不定休 📍P04 C-2
	16 八丈島ボタニカル&カフェ DRACO 観葉植物 八丈島で生産された観葉植物と植木鉢や園芸用品を販売するお店です。倉庫をリノベーションした広々とした店内には多様な植物を取り揃えています。八丈島ボタニカル&カフェ DRACO でお気に入りの一鉢をみつけてください。	☎04996-9-5586 🕒12:00-18:00📅月・木(月が祝日の場合は営業)📍P04 C-2

★PICK UP!



11 八丈島酒造

原材料にこだわりながら、100 年以上続く蔵元の誇りを忘れずに本格焼酎を製造しています。蔵元の見学は事前要ご相談にて。「八重樫」、35 度の芋焼酎「島流し」、プレミアム芋焼酎「江戸酎」など、吞んで美味しい、貰って嬉しいお土産としてもお勧めです。2024 年 8 月より試飲場を併設した宿泊施設をオープン。
🌐http://www.hachijojimashuzo.com/ →P08



🍷 お好みの八丈焼酎を見つけよう

GI TOKYO SHIMAZAKE 島内にある 4 軒の蔵元で、芋・麦・芋麦ブレンドの本格焼酎がつくられています。それぞれ飲み比べてみて、自分だけのお気に入りの焼酎を探すのも旅の楽しみ。各蔵元から、2 銘柄ずつをピックアップしてご紹介します。

1		八重樫(やえつばき) 芋麦ブレンド25度。シンプルですっきりと軽快。柑橘系のフルーティーな香り。 製造元：八丈島酒造 ☎04996-2-2855
2		島流し 芋麦ブレンド35度。ドライだが、大学芋のような甘い風味もあり。柑橘系の香り。 製造元：八丈島酒造 ☎04996-2-2855
3		情け嶋 麦25度。淡麗できれい。麦飴のような甘い香り。 製造元：八丈興発 ☎04996-2-0555
4		芋情け嶋 芋25度。甘い芋の香りに、アルコールの刺激もなくまろやかな口当たり。※島内限定品 製造元：八丈興発 ☎04996-2-0555
5		黒潮 芋麦ブレンド25度。なめらかで軽快。後味にはやや骨太のkokoroと香ばしさ。 製造元：坂下酒造 ☎04996-2-0206
6		JONNALIE(ジョナリー) 芋麦ブレンド25度。ほのかに芋の香りがし、シェリー梅の甘さを加味した、上品な焼酎。 製造元：坂下酒造 ☎04996-2-0206
7		島の華 麦25度。炒ったナッツのような香ばしさ。ヨーグルトのような香りに続き、焼き栗のような香ばしい香り。 製造元：櫻立酒造 ☎04996-7-0301
8		潮梅(しよめ) 麦25度。深く味わいなめらかで、麦焼酎独特の引っかかりもなくスッキリ飲みやすい。 製造元：櫻立酒造 ☎04996-7-0301

食べる

	①1 八丈島ジャージーカフェ <small>カフェ</small> 黒を基調とした店内は落ち着いた雰囲気。 八丈島ジャージー牛のミルクをたっぷり使った飲みものやスイーツを販売。スタッフ一押しはソフトクリーム。テイクアウトもOK。	☎ 04996-2-5922 🕒 10:00-17:00 🚗 なし 📍 P04 C-2
	②2 居酒屋 瑚庵 <small>居酒屋・島料理</small> とんがり屋根と青い外壁が特徴の外観。 八丈島の魚を使った刺身生春巻き等が楽しめる。島焼酎はもちろんお酒のメニューも充実。	☎ 04996-2-0965 🕒 17:30-21:30(20:30LO) 🚗 月・木 📍 P04 B-2
	③3 居酒屋おおわき <small>居酒屋・島料理</small> 町の中心地にある島民にも人気の居酒屋。 充実した居酒屋メニューが人気のお店。ボトルキープのサービス有り。	☎ 04996-2-1234 🕒 17:00-22:00 🚒 火・木(土日要相談) 📍 P04 C-2
	④4 本格焼酎バー スマイル 休業中 <small>ナ이트スポット</small> 八丈ビューホテルの中にある、本格的なラウンジバー。 八丈島の島酒(焼酎)各種はもちろん、東京諸島(伊豆諸島・小笠原諸島)のアルコール類を各種取り揃え。島酒に合う肴や軽食も楽しめる。	☎ 04996-2-3221 🕒 20:00-2:00 🚗 なし 📍 P04 B-2
	⑤5 英凛 <small>中華料理</small> 2015年にオープンした綺麗なお店。 辛さが後を引く担々麺が人気。デザートには名物の絶品杏仁豆腐を。	☎ 04996-9-5961 🕒 11:30-14:00/17:30-22:00 🚒 火 📍 P04 C-2
	⑥6 すし処 銀八 <small>寿司</small> 役場に近い予約必須の人気寿司店。 八丈名物の島寿司を食べるなら、ここ。八丈独特な島寿司と本格江戸前握り両方味わえるぜいたくセットも人気。	☎ 04996-2-1405 予約制 🕒 12:00-14:00(13:30LO) /17:30-21:00(20:30LO) 🚗 水・木 📍 P04 C-2
	⑦7 名代一休庵 <small>そば・うどん</small> お昼時は常に満席の人気店。明日葉を練り込んだ、うどんが人気。 明日葉と海老の天ぷらが入る天ぷらうどんや、大迫力のトンカツ入り冷やしたぬきうどんが楽しめる。	☎ 04996-2-3369 🕒 11:30-14:30/17:30-20:00(19:30LO) 🚗 木 📍 P04 C-2
	⑧8 藍ヶ江水産 地魚・干物食堂 <small>居酒屋・島料理</small> その日仕入れた新鮮な海の幸を使った料理や、自社で製造しているくさや、干物が食べられる人気店。団体客も受け入れる広めの店内で、宴会予約も大歓迎。	☎ 04996-2-2745 🕒 11:30-14:00/17:00-21:00 🚗 日・隔週月曜 📍 P04 C-2
	⑨9 居酒屋大吉丸 <small>居酒屋・島料理</small> ★PICK UP!→P13へ 広い店内は常にお客さんでいっぱい。美味しいお料理にあう島焼酎や、新鮮な海の幸、ボリューム満点の一品料理が自慢の居酒屋。お一人様からファミリー、団体まで対応可。	☎ 04996-2-5080 🕒 17:30-22:00 🚒 火・水 📍 P04 B-2
	⑩10 レストラン浜源 <small>洋食</small> 八丈植物公園の近くにある、島民に愛される小さなレストラン。 定番のハンバーグや、デミカツ丼は女性にも人気。	☎ 04996-2-1019 🕒 11:00-13:30/17:00-19:30 🚗 月・火・金 📍 P04 B-2
	⑪11 ポケット <small>カフェ・洋食</small> 島のお洒落なカフェとしても人気のお店。天気の良い日は屋上テラス席もおすすめ。ポップなインテリアが映える明るい店内。 ホットサンドや、スイーツも充実のラインナップ。	☎ 04996-2-0901 🕒 11:00-20:00(19:00LO/ランチ11:30-14:30) 🚗 水 📍 P04 B-2
	⑫12 季節料理 中濱 <small>居酒屋・島料理</small> 完全予約制。島の食材を使った料理から、手の込んだ一品まで幅広いメニューを用意。大人数での宴会も歓迎。	☎ 04996-2-3226 予約制 🕒 17:30-22:00 🚗 月 📍 P04 B-2

	⑬13 空間舎 in Long Beach 1983 <small>カフェ</small> 緑に囲まれた島民にも愛される島のカフェ。 テラス席でいただく手作りケーキが人気。デザートセットでのんびりと島時間を。夏限定のフワフワかき氷も大人気。様々なフレーバーが楽しめる。	☎ 04996-2-4154 🕒 13:00-17:00(繁忙期は変更あり) 🚒 火・金(GW・年末年始無休) 📍 P04 A-2
	⑭14 レストラン アカコッコ <small>和食・洋食・島料理</small> 空港到着出口の横にあるお店。 滑走路を見渡せる広い店内で、島寿司や明日葉うどんなど島料理も提供。島の名産飛び魚を3通りで味わう「とび魚3兄弟」が人気。	☎ 04996-2-3829 🕒 10:00-16:30(当面の間) 🚗 なし 📍 P04 B-2
	⑮15 和 Dining&Bar Kyo 休業中 <small>居酒屋</small> ウッディな内観が心地よい店内。プライベート感のある個室は予約制。 島内の焼酎は全て取り揃え。	☎ 04996-2-7272 予約制 🕒 18:00- 🚗 日・木 📍 P04 B-1
	⑯16 Gelateria365 <small>カフェ</small> 八丈ビジターセンター内にあるカフェ。 八丈ジャージー牛乳と島の野菜やフルーツを使ったジェラートがメイン。 ビジターセンター内とテラス、入口付近のベンチやテーブル席を利用。	🕒 10:30-15:30 🚗 なし 📍 八丈ビジターセンター内 P04 B-2
	⑰17 粋や <small>割烹・島料理</small> 創形島割烹「粋や」は、2018年にOPENした郷土料理の居酒屋です。 お刺身、島寿司、明日葉料理など、座敷及びテーブル席で楽しみいただけます。	☎ 04996-9-5611 🕒 17:30-22:00(21:00LO) 🚗 水 📍 P04 B-2
	⑱18 八丈島ボタニカル&カフェ DRACO <small>カフェ</small> 倉庫をリノベーションしたカフェでゆったりお過ごしいただけます。エスプレッソがベースのシアトルスタイルのコーヒーショップ。挽きたてを一杯ずつ丁寧に淹れています。ドリンク全てテイクアウトできます。	☎ 04996-9-5586 🕒 12:00-18:00 🚗 月・木(月が祝日の場合は営業) 📍 P04 C-2
	⑲19 Ciao Bella Hachijo Cafe チャオベッラ八丈カフェ <small>カフェ・洋食</small> 2023年にOPENした八丈島のイタリアンカフェ・レストラン。(山田昇商店跡)イタリア人シェフが、本場イタリアの食材と、八丈島の素晴らしい食材とをコラボレーション。不定期営業のため、SNS等でご確認を。	☎ 050-3574-1610 🕒 11:30-23:00 ※要問合せ 🚗 日 📍 P04 C-2
	⑳20 isol8 イソロット cafe and restaurant <small>カフェ・洋食</small> 南原千畳岩海岸が目の前という素晴らしい海辺のロケーションに、2023年にOPENした八丈島のイタリアンカフェ・レストラン。リノベーションされた店内で、パスタ・フード・ドリンク・アルコールを提供。	☎ 090-7218-1581 🕒 10:30-19:30 🚗 木 📍 P04 A-2
	㉑21 POSEIDON <small>洋食</small> 敷地内の中央に位置する白い外壁が基調の飲食棟では、ご宿泊のゲスト以外に外来の方もお食事を楽しめます。朝食営業と、夜は八丈島食材も活用した落ち着いた雰囲気イタリアン酒場です。	☎ 090-1791-5560 🕒 7:00-9:30(9:00LO) /17:00-21:30(20:50LO) 🚗 不定休 📍 P04 A-2
	㉒22 七転び八起き <small>軽食・テイクアウト</small> 2020年8月～、キッチンカーで「七転び八起き」開業。国産鶏 やきとり&たこやきを中心に移動販売車のテイクアウトスタイルで提供。日替わりで島内の様々な場所で出店しているため、SNS等でご確認を。	☎ 090-7807-5667 🕒 基本 14:30-17:30※要問合せ 🚗 不定休
	㉓23 グリーンポスト <small>島食材 BBQ</small> ※1日2組限定、1組4～8名定員／Weekend・BBQ GreenPostとして2023年7月より営業を開始しました。サンセット～ディナータイムに島食材を使用したバーベキューをお楽しみください。	☎ 090-1128-5268 予約制 🕒 17:00-20:00(19:30LO) 🚗 不定休 📍 P04 A-1
	㉔24 大竜ファーム うみかぜテラス <small>洋食・BBQ</small> うみかぜ椎茸をふんだんに使用した、ここでしか味わえない椎茸料理やBBQをお召し上がりいただけます。※BBQは前日までにお電話で要予約。詳しくはお電話にてご確認ください。	☎ 04996-9-5808 🕒 11:30-15:00(14:30LO) /17:30-22:00(21:00LO) 🚗 日 📍 P04 A-2

泊まる

	01 八丈ビューホテル ホテル ★PICK UP!→裏表紙へ 高台にあり、ロビーや別館客室からの眺めの素晴らしい旅館タイプのホテル。 リノベーションで生まれ変わった新しい洋室「本館碧」も大人気。	☎04996-2-3221 C/I 15:00 C/O 10:00 🚗送迎あり📶wifi 🍷朝📍P04 B-2
	02 プチホテル満天望 ホテル ★PICK UP! 木々のざわめきや鳥の声で目を覚まし、夜は満天の星空を眺めながら眠る。 そんなあなただけの特別な時間を過ごせる宿。	☎04996-2-7250 C/I 15:00 C/O 10:00 🚗送りのみ 📶wifi🍷朝・夕📍P04 B-3
	03 八丈島パークホテル ホテル 昭和45年創業の夫婦で運営する小型のホテル。 鳥の集まる広い庭とゆっくり出来るスペース、ペットとも泊まれる。	☎04996-2-0850 C/I 13:00 C/O 10:00 🚗送迎あり📶wifi 🍷朝・夕📍P04 A-2
	04 ペンション ブルーマーリン ペンション 八重根港まで近く海水浴客に人気の宿。南国の木々や花々に囲まれた静かな立地。 八丈の海でとれた新鮮な海産物が自慢。	☎04996-2-3733 C/I 14:00 C/O 10:00 🚗午前中の便のみ 送迎要予約🍷朝・夕📍P04 B-2
	05 ペンション大吉丸 ペンション ★PICK UP! アットホームで気持ちの良いおもてなしでお迎え。レジャー、ビジネスにも最適な設備 充実のペンション。全室に冷蔵庫とミニキッチン完備。 事前予約で中庭でのバーベキューが可能。夜は徒歩1分の居酒屋大吉丸もおすすめ。	☎04996-2-5855 C/I 15:00 C/O 10:00 🚗送迎なし📶wifi 🍷朝📍P04 B-2
	06 ペンション ラ・キメラ ペンション 家族経営のアットホームなペンション。 伝説の素潜り漁師のご主人が獲った魚を提供。ダイニングルームではダイビング談 議に花が咲く。	☎04996-2-2250 C/I 12:00 C/O 10:00 🚗送迎あり📶wifi 🍷朝・夕📍P04 B-2
	07 長戸路旅館 民宿 町の中心地に位置し、町役場や支庁へのアクセスが良くビジネスのお客様も多い。 スーパーや飲食店も近く便利。	☎04996-2-0646 C/I 要相談 C/O 要相談 🚗送迎なし 🍷朝・夕📍P04 C-2
	08 ゲストハウス・スズミ ゲストハウス ダイビングショップ併設の宿。 島の食材をふんだんに使った豪華な夕食が自慢。島寿司と金目鯛料理が抜群に美味 しいと評判。	☎04996-2-3439 C/I 15:00 C/O 10:00 🚗送迎なし 📶wifi🍷朝・夕📍P04 B-2
	09 シャルム・ハウス 民宿 八重根港に近く、釣り客やダイバーに人気の宿。 お食事では八丈島焼酎飲み放題のサービス有り。無料の貸出用車両あり。	☎04996-2-0120 C/I 11:00 C/O 10:00 🚗送迎あり 🍷朝・夕📍P04 B-2
	10 ケンチャ・ルマ コンドミニアム ★PICK UP! 素泊・禁煙の宿。自炊 OK。観光・ビジネスに。複数部屋タイプ・別棟あり。【オラキノ】 は1名利用、【トロンカム】はグループに。わんちゃん(体重10kg迄)宿泊・軽バン レンタカー・スノーケルレンタル・ダイビング・BBQの予約も可。	☎080-5000-6611 C/I 14:00 C/O 10:00 🚗レンタカー利用か ダイビング申込の場合送迎あり 📶wifi🍷なし📍P04 C-2
	11 Stay in Olakino コンドミニアム 2023年9月オープン。ゲストハウスとホテルのちょうど中間くらいの宿。八丈島に住 むように泊まりに来ませんか？一人部屋特化型の宿泊施設。観光にもビジネスにもお すすめです。	☎080-6663-0005 C/I 14:00 C/O 10:00 🚗送迎な し📶wifi🍷なし📍P04 C-2
	12 フォルテ ゲストハウス 音楽好きのオーナーが経営する宿。町の中心地にあり、どこに行くにも便利。 レトロな外観とモダンな内装の融合がお洒落。	☎04996-9-5935 C/I 16:00 C/O 10:00 🚗送迎要相談 📶wifi🍷なし📍P04 C-2

	13 ロッジ・フリージア ロッジ 日当たり良好の高台にある一棟貸し。幼稚園をリニューアルした施設。 ファミリー・グループで泊まれる広いつくり。	☎04996-2-4450 C/I 15:00 C/O 10:00 🚗送迎なし🍷なし 📍P04 B-2
	14 八丈島180 休業中 貸別荘 八丈小島を望む絶景が楽しめるオーシャンビューの隠れ家的貸別荘。 ご予約・空き状況はSTAYCATIONにアクセスしてご覧いただけます。	☎090-1128-5268 C/I 15:00 C/O 10:00 🚗送迎なし📶wifi 🍷なし📍P30 D-2
	15 コンドミニアム iki-ya コンドミニアム 1日1組限定の1棟貸しコンドミニアム。 徒歩圏内にスーパーや飲食店が複数ある便利な場所に位置しています。	☎04996-9-5611 C/I 15:00 C/O 10:00 🚗送迎要相談 📶wifi🍷なし📍P04 B-2
	16 民宿 へいていぶり 民宿 空港から車で3分、一軒家の素泊り宿。気兼ねしないアットホームなたたずまいが人 気。共有スペース、共用バスルーム、共用冷蔵庫、電子レンジ、食器あり。	☎04996-9-5593 C/I 13:00 C/O 10:00 🚗送迎なし 📶wifi🍷なし📍P04 B-2
	17 POSEIDON ロッジ 海が見える高台にある絶好のロケーションです。 八丈島大賀郷の西見地区に【ログハウス民宿+50席イタメシ酒場】としてログハウス 民宿が5棟と、白い外壁の飲食棟がOPENしました。	☎090-1791-5560 C/I 要相談 C/O 要相談 🚗送迎なし📶wifi🍷なし 📍P04 A-2
	18 サンオーシャン八丈島 コンドミニアム ブルーを基調としたリゾート感溢れる一棟貸しの宿。家具・家電・wifi完備のため、 短期～長期滞在までオススメです。	☎070-9160-2799 C/I 16:00-22:00 C/O 10:00 🚗送迎なし📶wifi🍷なし 📍P04 B-2
	19 蔵元の宿 八重椿 ペンション 2024年7月「蔵元の宿 八重椿」OPEN。試飲所(Tasting room)は10月OPEN 予定。受付9:00-16:00。八丈島酒造に隣接する、木のぬくもりでゆっくりくつろげる お宿です。	☎080-8546-7302 受付時間9:00-16:00 🚗送迎なし📶wifi🍷朝 📍P04 C-2

★PICK UP!

			02 プチホテル満天望 玉石の美しい横間海岸まですぐの立地。緑に 囲まれた静かな環境も人気の秘密。島の食 材を丁寧に活かした料理に舌鼓を打ち、八丈 島の夜をぜひご堪能ください。お部屋からも 八丈島の大自然を楽しむことができます。 🌐http://mantenbo.net/ →P12
05 ペンション大吉丸 少人数からファミリーまで対応したお部屋 をご用意。自炊可能なキッチン、冷蔵庫もあり ます。近くにスーパーもあって買い物にも 便利。朝食は和・洋を日替わりで提供。夜は 徒歩1分の居酒屋大吉丸がおすすめ。 🌐http://daikichimaru.com/pension.html →P12			
			10 ケンチャ・ルマ 徒歩圏内にスーパー・飲食店・観光名所あ り。併設の“Breeze”で海レジャーも。新館 【ステイ イン オラキノ】2023年OPEN！ 団樂の場・利便性に特化。プライベートを 保ちながらゲストハウスの良さを味わえる 新しいタイプの宿です。 🌐https://www.divingbase.com →P12

三根エリア

客船が着く底土港があり、隣の底土海水浴場は島内唯一の人工砂浜。

夏は多くの海水浴客で賑わいます。

大賀郷地区と並んで飲食店や宿泊施設も多く、観光の拠点となる地域。

POPULER BEACH AND A CAMP SITE ARE LOCATED.



ワーケーション

HOTEL WORK TOKYO <https://www.hotelwork.tokyo/>

ロッジ・オーシャン
☎04996-2-0164 P20-21 三根エリア・泊まる・P14 B-2

シーダイブ ゲストハウス
☎04996-2-5840 P20-21 三根エリア・泊まる・P14 B-2

国民宿舎サンマリーナ
☎04996-2-3010 P20-21 三根エリア・泊まる・P14 B-2

コワーキングスペース「みんなのひみつ基地 八丈島」
☎04996-2-4784 <https://himitsukichi8jo.tokyo/> P14 A-2

海水浴

強風、波浪の高いとき、白波が立っている海は大変危険です。むやみに近づかないよう、ご注意ください。



神湊

神湊漁港の脇にあり、岩場もある海岸。入江なので波も穏やか、磯遊びには最適です。島の子供に大人気の穴場のスポット。

あり あり P14 B-2



底土海水浴場

底土港の隣、八丈島では数少ない砂浜の海水浴場。毎年夏期は島内一の賑わいを見せる。駐車場も広くアクセスも便利。

あり あり P14 B-2



リラクゼーション

アロハナ：島の隠れ家サロン。バランス整体・リフレッシュ整体の2コース

☎090-5322-2638 ☎9:00-23:00 <https://uexa19.wixsite.com/hachijoalohana> P14 A-1

ほぐしのたにやん

☎090-9662-0847 ☎9:00-18:00 https://saunatruck-jokigen.com/hogushi_taniyan/ P14 B-2

八丈太鼓体験

H.S.K PROJECT

☎090-3233-2518 <https://sites.google.com/view/kuwakabuhsk/> P14 B-2



黄八丈 ★PICK UP!



八丈民芸やました（黄八丈織物体験）

八丈島の伝統工芸品である黄八丈の織物体験ができる織り機が3台あり、ベテランの織り子さんが優しく教えてくれる。染めと織りの体験実習は要予約にて。黄八丈手織り 3,300 円 黄八丈染物 3,300 円 (税込・要予約)

3,300 円 (税込) ~ ☎04996-2-3476 ☎不定休 P14 B-2

📍三根エリア

買う

	01 八丈民芸やました 民芸・おみやげ 黄八丈の民芸品を中心に扱う土産店。 島内で丁寧に焼かれた黄八丈サブレや、可愛いミニサイズのサブレもお土産に人気。	☎04996-2-3476 🕒9:00-17:00 (体験予約 9:30-16:30)📅不定休📍P14 B-2
	02 森秀 業務用スーパー 町の中心部にある業務用スーパー。 レジャー・バーベキューの食材が手に入る。一般の方のご来店も大歓迎。	☎04996-2-2404 🕒8:30-16:30📅日📍P14 A-3
	03 東京諸島焼酎・自然派ワイン専門店 山田屋 酒類 メイン通り沿いの品揃え豊富な酒店。 八丈焼酎はもちろん全種取扱い。購入した商品の全国発送も対応可能。	☎04996-2-1161 🕒10:00-19:00(日は 18:00 まで)📅月・元旦📍P14 A-3
	04 藤巻商店 ホームセンター 広い駐車場があり便利な立地。 DIY 用品・日用品・衣料品等幅広い品揃え。園芸用品の取り扱いもあり。 マリンレジャーグッズ有り。	☎04996-2-0222 🕒10:00-18:00📅日 📍P14 A-2
	05 あめのもり雨森商店 スーパー 島民の生活を支える三根地区のスーパー。 底土野営場からも一番近い。手作りのお弁当・お惣菜も販売中。	☎04996-2-0246 🕒9:00-21:00📅元旦・1/3 📍P14 B-2
	06 アメノモリ 電器店 三根地区のメイン通り沿いにある電器店。 パナソニック製品を中心に取扱。電器製品の他にゲーム類の販売もあり。	☎04996-2-0874 🕒9:00-17:00📅日📍P14 B-2
	07 雑貨屋ラミ 体験・おみやげ とんぼ玉づくりのアトリエも兼ねた雑貨屋。 貝殻アクセサリ作りの体験も人気。お土産の定番『デコぎょさん』はラミだけ。	☎090-5438-1187 🕒平日 13:00-17:00/ 土・日・祝 10:00-17:00📅水📍P14 A-2
	08 フローラ八丈 花屋 八丈ストア併設の花屋。 切り花・鉢植えの花等を販売。贈答用アレンジメントも対応。	☎04996-2-5314 🕒9:00-18:00📅木📍P14 A-2
	09 八丈ストア スーパー 島民の生活を支える三根地区のスーパー。 ほとんどの食材がここで手に入る。手作りのお弁当・総菜・パン等も品揃え豊富。	☎04996-2-0410 🕒9:00-20:00(公共料金支払いは 19:00 まで)📅木・元旦 📍P14 A-2
	10 民芸あき 本店 民芸・おみやげ 古民家風の趣有る建物。 八丈島のお土産がなんでも揃う広い店舗。手作りの民芸品が沢山並ぶ店内。	☎04996-2-2093 🕒8:00-17:30(8月のみ 18:00 まで)📅なし📍P14 B-2
	11 八丈島農業協同組合 三根店 地元農産物 島内で生産された新鮮な野菜・果物・関連商品などを販売。	☎04996-2-0263🕒平日 8:30 -17:00 / 土 8:30-12:00 📅日・祝📍P14 B-2
	12 仲屋商店 くさや 創業100年の老舗店。 青むろ・飛魚のくさやを販売。インターネットでの販売も実施中。	🌐https://www.rakuten.co.jp/kusaya/ ☎04996-2-0234 🕒8:00-17:00📅日📍P14 B-2

	13 坂下酒造 酒造 100年近い歴史がある坂下酒造。 麦ベースにさつま芋をブレンドした「黒潮」、櫻樽貯蔵酒と黒潮をブレンドした洋酒のような味わいが人気の「ジョナリー」、復刻版の「黄八丈」をつくっています。	🌐http://kuroshio.atukan.com/ ☎04996-2-0206 🕒8:30-17:00📅日📍P14 B-2
	14 マルタ水産加工場 くさや ★PICK UP! 神湊港近くのくさや加工・販売店。青ムロ・飛魚のくさや、塩干、燻製、焼きくさやを取扱い。香り控えめで味に自信のある商品をお届け。加工場の施設見学は要相談。	🌐https://store.shopping.yahoo.co.jp/maruta/ ☎04996-2-0348 🕒8:00-18:00📅元旦📍P14 B-2
	15 八丈興発 酒造 底土海水浴場近くにある酒蔵。 正統派の本格麦焼酎「情け嶋」、麦麴芋掛け焼酎「情け嶋 芋」(島内限定)	🌐http://www.hachijo-oni.co.jp/ ☎04996-2-0555 🕒9:00-17:00(見学要予約) 📅土 PM・日・祝📍P14 B-2
	16 ドコモショップ八丈島店 携帯ショップ 島内唯一のドコモショップ。 ケータイのことならここにお任せ。操作が分からない等、店頭でご案内。	☎0120-517-908/04996-2-7800 🕒10:00-19:00📅土・日 📍P14 A-3
	17 ヤマサ水産 長田商店 くさや 匂い控えめ、やわらか仕上げのくさやが自慢。 漁港から水揚げされた魚は、休みなく管理された秘伝のくさや液に浸され、いつでもできたてのくさやが手に入ります。	🌐https://kusayaya.com/ ☎04996-2-1037 🕒8:00-17:00📅なし 📍P14 B-2
	18 西野園芸 花卉園芸 八丈島でカサブランカを主体にユリの栽培をしています。産地直送による鮮度の良さ、花持ちのよさ、そして美しさをご堪能ください。 全国発送ご注文承ります。	🌐http://www.nishino-farm.com/yuri-top/yuri-top.htm ☎04996-2-5672 📅不定休 📍P14 A-3
	19 the shop Mimoza 民芸・おみやげ 手刺繍の1点ものの作品や、刺繍をプリントしたオリジナルグッズを販売します。手刺繍の商品は、一針一針刺繍しているため、同じデザインであってもすべて表情が違ってきます。sold out になっていても同じ図案で刺繍することは可能です。	🌐https://mimoza.theshop.jp/ ☎050-5216-7255 ①オンラインショップ
	20 AQUA KUWAKABU SHOP H.S.K 観賞魚・昆虫 クワガタ、カブトムシ、ベタ、メダカ等を取り扱う小さなショップです。ベタやメダカの生体、熱帯魚飼育用品等の販売の他、地元のクワガタを守る活動や、八丈太鼓のワークショップ等の活動もしています。	☎090-3233-2518 🕒平日 16:00-18:00/ 土・日・祝 10:00-18:00📅水 📍P14 B-2

★PICK UP!

	16 マルタ水産加工場 八丈島名産のくさや・干物全般・島とうがらし・明日葉を取り扱うお店です。新鮮な魚にこだわって、青むろくさや・飛魚くさやをはじめ、燻製や塩干などを製造販売。真空パック入りの「生くさや」「焼くさや」があり、瓶詰くさやもお取り扱いしています。ネット通販も好評です。 🌐https://store.shopping.yahoo.co.jp/maruta/ →P17
---	--



「東京島酒」が地理的表示(GI)に指定されました！
八丈焼酎をはじめとした東京島酒は、「麦こうじ」を使用することを特徴とする本格焼酎で、「芋焼酎」「麦焼酎」「芋麦ブレンド焼酎」の3種類があります。
温暖多湿な気候のもと、緑や自然の豊かな島内で採取された水を使用しています。
麦の香ばしさと草木のような清涼感のある香りがあり、やわらかで軽快な後口の中にコクと旨味が感じられることでしょう。



東京七島酒造組合サイト

食べる

	①1 郷土・家庭料理のお店 繁【はん】 <small>和食・島料理</small> 護神交差点近くにある郷土・家庭料理のお店。 八丈島の素材を生かした100円小鉢が人気。明日葉MIXジュースは女性にもおすすめ。	☎ 04996-2-7080 🕒 9:30-13:00 📍 木 📍 P14 B-2
	②2 八丈島郷土料理 梁山泊 <small>居酒屋・島料理</small> 三根地区にある予約必須の八丈島郷土料理店。 明日葉初挑戦でも食べやすい天ぷらや、旬の魚を使ったお刺身。島の焼酎も各種取り揃え。	☎ 04996-2-0631 🕒 17:30-22:00 (21:20LO) 📍 日 📍 P14 B-2
	③3 カフェレストラン心月【ココムーン】 <small>カフェ・洋食</small> 緑に囲まれた入口から明るい店内へ。 女性に人気の明日葉パスタや、ボリュームたっぷりの定食も提供。	☎ 04996-2-0269 🕒 11:30-15:00/18:00-20:00 📍 木・金 📍 P14 B-2
	④4 お食事処 通【みち】 <small>居酒屋・弁当・和食</small> 神止山のふもとにあるお店。 八丈島の味覚がつまった八丈島御前が人気。お客様に評判のモーニング営業も実施中。	☎ 04996-2-1002 🕒 7:00-9:30/11:00-14:00/ 17:00-24:00 📍 朝・昼・火 / 夜・火・金 📍 P14 A-2
	⑤5 宝亭 <small>和食・島料理</small> 海の近くにある人気の海鮮料理店。 近海で獲れる魚貝類を中心として活魚料理を提供。	☎ 04996-2-0650 🕒 18:00-21:00 📍 日 📍 P14 B-2
	⑥6 名月苑 <small>焼肉</small> オレンジ色の外観が特徴の老舗の焼肉店。 アットホームな雰囲気店内で本格的な焼肉や、島食材のサイドメニューなども。	☎ 04996-2-0803 🕒 18:00-21:00 📍 不定休 📍 P14 A-3
	⑦7 居酒屋 崑八 <small>居酒屋</small> 雰囲気のある平屋造りの店舗。丁寧に焼き上げた自慢の炭火焼き鳥や、島の青唐辛子でいただく新鮮なお刺身がおすすめ。	☎ 04996-2-2028 🕒 17:00-22:00 📍 水 📍 P14 A-3
	⑧8 麺's CLUB 酒池肉林 <small>ラーメン</small> 深夜まで営業する人気のラーメン店。 濃厚な魚介豚骨スープが癖になるラーメン。餃子をおつまみに焼酎を飲むのもおすすめ。	☎ 04996-2-3830 🕒 11:30-14:00/17:30-21:00 📍 月 📍 P14 A-3
	⑨9 Dining Bar 元氣くにまつ <small>居酒屋・島料理</small> 気さくな大将と女将さんの経営する居酒屋。地元の住民も足しげく通う人気店。 旬のお魚を使用したお刺身の盛り合わせが楽しめる。	☎ 04996-2-3110 🕒 17:00-23:00 📍 水 (5名以上なら対応可) 📍 P14 A-2
	⑩10 厨【くりや】 <small>和食・島料理</small> 和モダンな落ち着いた雰囲気の店内で、お昼の時間のみ営業する和食の店。 島の食材を楽しめるおまかせ御膳がおすすめ。	☎ 04996-2-3047 🕒 11:00-14:00 (夏季 14:00 以降要相談) 📍 日 📍 P14 A-2
	⑪11 地魚処 魚八亭 <small>居酒屋・島料理</small> 新鮮な地魚や地元の旬菜など、こだわりの食材を使用。 八丈焼酎と共に八丈島の郷土創作料理が味わえる。	☎ 04996-2-2807 🕒 7:00-10:00/11:00-15:00/17:00-23:00 📍 不定休 📍 P14 A-2
	⑫12 ステーキ チャーリー <small>ステーキ</small> メイン通り沿いのシックな外観。牛ハラミのチャールーステーキや、シェアして食べるチャーリーサラダ、ハンバーグがおすすめ。	☎ 04996-2-5733 🕒 18:00-22:00 (21:00LO) 📍 水・木 📍 P14 B-2
	⑬13 創作郷土居酒屋 エイト <small>居酒屋・島料理</small> カウンター席があり、バー的な雰囲気のある居酒屋。島の柑橘類を使用したオリジナルサワーや、島食材を使用した創作料理が人気。名物のくさやピザも楽しめる。	☎ 04996-2-4083 🕒 17:30-23:00 (22:30LO) 📍 月 (大型連休・夏季無休) 📍 P14 A-2
	⑭14 焼肉 三年目の浮気 <small>焼肉</small> おいしい焼肉をリーズナブルな価格で楽しめます。 ビール、焼酎、ハイボール、サワー各種取り揃え。宴会は最大20名まで対応可能。	☎ 04996-2-5800 🕒 17:00- 翌 2:00 📍 なし 📍 P14 A-3
	⑮15 蕎麦処 三年目は倦怠期 <small>そば・居酒屋</small> 手打ち蕎麦と手打ちうどんのお店。十割蕎麦各種、うどん各種メニューも豊富。八丈海風しいたけを使用した天ぷらや、天ぷら盛り合せもお薦め。	☎ 04996-9-5991 🕒 11:30-15:00/18:00- 翌 3:00 📍 月 📍 P14 A-3



⑯16 創作串焼 JIN - 陣 - <small>居酒屋・洋食</small> お酒と料理をとことん楽しむくつろぎの空間。豚肉と野菜を使った串焼きを初め、長崎ちゃんぽんも人気。ランチメニューも充実。明るくて清潔な店内。	☎ 04996-2-5948 🕒 17:30-22:30 📍 月 📍 P14 A-2
--	---



⑰17 もつ八亭 <small>居酒屋</small> 2023 年、もつ焼きの旨さに酔いしれる「もつ八亭」(元魚八亭のところ) が OPEN しました。八丈島の隠れ家的なお店で、こだわりのもつとタレで、至福のひとつときをお過ごしください。	☎ 090-5992-8220 🕒 18:00-22:00 📍 火 📍 P14 A-2
--	--



⑱18 寿司 波平 <small>寿司</small> シャリに赤酢を使用した江戸前寿司のお店。カウンターとテーブル席があり、お寿司だけではなく、ボリューム満点の丼モノも人気があります。お寿司のテイクアウトも承っています。	☎ 04996-9-5110 🕒 18:00- 翌 2:00 📍 火・水 📍 P14 A-3
---	---



⑲19 宵酔処らいす <small>居酒屋・島料理</small> 島料理と焼鳥の店「宵酔処らいす」は、昼はランチ営業、夜は旨い手打ちの焼鳥や本日の刺身などと共に、宵の口から夜更けまで営業しています。美味しい島料理もお楽しみください。	☎ 04996-9-5777 🕒 11:30-16:00/17:00-24:00 📍 火 📍 P14 A-3
---	--



⑳20 イーストサイド茶屋 <small>居酒屋・島料理</small> 漁港からその日に水揚げされた新鮮なお刺身が大人気。島ならではの四季折々の新鮮な魚と貝類をはじめ、イタリアン、メキシコ、フレンチテイスト、和食、島の郷土料理まで様々なメニューを提供。	☎ 04996-2-4758 🕒 月 - 土 16:30-23:00 (22:30LO) / 日 16:30-22:00 (21:00LO) 📍 火 📍 P14 B-2
---	--



㉑21 Banshakuya Saji <small>居酒屋</small> 島ならではの新鮮な魚やアレンジの効いたお料理を、お酒とともに楽しめます。Instagram では、お料理の写真やお店の情報をアップしています。	☎ 070-4100-5627 🕒 昼 11:30-14:00 (13:30LO) / 夜 18:00-22:00 (21:30LO) 📍 昼・土・日・月 / 夜・日 📍 P14 A-2
--	--



㉒22 おうちカフェなないろ <small>カフェ・洋食・和食</small> 八丈島産の明日葉や八丈フルーツレモンを使った地産地食のカフェ。いろんなタイプの座席があるお店で、ドリンク、フード、スイーツ、アルコールを提供。定食やご飯もの等フードメニューを豊富に取り揃え。	☎ 04996-2-4784 🕒 11:00-21:00 (20:00LO) 📍 火 📍 P14 A-2
---	--



㉓23 SEA SIDE KITCHEN WA <small>ハンバーガー</small> 底土のビーチのすぐそばで、本格的な肉厚のハンバーガーを提供。ジューシーなお肉と八丈島の食材で作ったオリジナルソースが決め手。美味しい島酒やワインとともに、海を眺めながら島時間も楽しめる。	☎ 080-9686-0527 🕒 11:00-15:00 (14:30LO) / 17:30-20:30 (19:45LO) 📍 昼・水 / 夜・火・水 📍 P14 B-2
---	---



㉔24 おじゃりやれ弁当 <small>お弁当・島料理・テイクアウト</small> 底土のビーチや野営場からも徒歩圏内にある、お弁当店。郷土料理の島寿司や、季節限定で島弁当も提供。高級魚のアオゼ、オナガなどもご用意できます。事前にお電話のうえ、ご相談・ご予約ください。	☎ 04996-2-2459/090-9019-9125 🕒 11:00-15:00 📍 不定休 📍 P14 B-2
---	---



㉕25 Bulblue cafe stand <small>カフェ・テイクアウト</small> 自然の BGM と島時間が心地よく流れる八丈島は島全体がカフェスポット。水色の van が目印の移動販売車でコーヒーやドリンク、スイーツ等をテイクアウトで提供。営業日・出店場所は Instagram にて。	☎ 080-8846-0131 🕒 11:30-17:00 📍 月・木
--	---



㉖26 パティスリー & ブーランジェリー Pamon <small>パン・焼き菓子製造</small> 空港通り沿い、富士中学校の隣に建つオシャレな店内で、パン、ケーキ、焼き菓子を提供。フルーツサンド、クロワッサンフリュイなどを取り揃え。お電話かご来店でホールケーキのご予約もできます。	☎ 04996-9-5390 🕒 9:00-17:00 📍 水・不定休 📍 P14 A-2
--	--



㉗27 伏線 <small>カフェ・居酒屋・洋食</small> 2024 年オープン。コーヒーと炭火料理のお店です。カウンター席とテーブル席あり。ワインやビールとおつまみで昼から吞めます。12:00-17:00 coffee & alcohol / 17:00-20:00 dinner / 20:00-21:00 bar time	☎ 070-4801-1844 🕒 12:00-21:00 / 日祝 11:00-17:00 📍 火 📍 P14 A-3
---	--

★PICK UP!



島を代表する郷土料理「島寿司」
「島寿司」は、近海で獲れた旬な魚の寿司種を醤油ベースのタレに漬けてヅケにし、シャリはやや甘めの酢飯で握り、ワサビの代わりにカラシを載せてあるのが特徴の郷土料理です。島内の寿司店や、多くの飲食店での提供のほか、スーパーやテイクアウトでも販売されている人気メニューです。

樹上完熟「八丈フルーツレモン」

よくスーパーなどで目にする市販品のレモンよりも、大きな果実がまず目に留まります。(大きなもので 300g を超えるサイズも!) レモンサワーなどに果汁の絞り甲斐も抜群です。果皮は黄色～オレンジ色の鮮やかな色をしており、果皮の苦みが少なく、皮ごと美味しく食べられます。収穫時期は 12 月～2 月頃がピークで、冬季の旬な味覚として親しまれています。



泊まる

	01 リードパークリゾート八丈島 <small>ホテル</small> ★PICK UP!→裏表紙へ 全室にシモنزのベッドを揃えた客室。 ツイン・ダブル・トリプルとバリエーション豊富な全66室をご用意いたしました。	☎04996-2-7701 🕒15:00 🕒10:00 🚗送迎あり 📶wifi🍷朝・タ📍P14 A-1
	02 リゾート シーピロス <small>ホテル</small> ★PICK UP!→裏表紙へ バリのリゾートをイメージしたくつろぎの空間で癒しのひとときを。 群青の海を目前にした底土海岸前のホテル。夏はガーデンでのBBQも人気。	☎04996-2-5757 🕒15:00 🕒10:00 🚗送迎要予約 (空港のみ)📶wifi🍷朝・タ 📍P14 B-2
	03 十五夜 <small>ペンション</small> 和風であり、アジア風でもある「ワジアンティスト」な八丈島のペンション。 底土港から徒歩3分、木の香りただよう落ち着いた宿。「十五夜」で心休まるひと時を。	☎04996-2-7711 🕒15:00 🕒10:00 🚗送迎なし 📶wifi🍷朝・タ📍P14 B-2
	04 八丈島シーダイブゲストハウス <small>ゲストハウス</small> 部屋からは八丈島の青い海と青い空、緑かがやく三原山が見渡せる。ダイビングのお客様には昼食にお弁当を準備。リピーターの多いダイビングショップも併設。	☎04996-2-5840 🕒15:00 🕒10:00 🚗送迎要予約 📶wifi🍷朝📍P14 B-2
	05 ペンション・ビーチタイム <small>ペンション</small> 部屋から海も山も星空も見えるロケーション。 底土海水浴場までのアクセス抜群。屋外に洗い場・物干し場を完備。	☎04996-2-4450 🕒14:00-🕒10:00- 🚗送迎なし 📶wifi🍷朝・タ📍P14 B-2
	06 旅館 やましたのおやど <small>旅館</small> 八丈島の食材を使ったボリューム満点の料理が楽しめる。お宿の向かいは系列店、八丈民芸やました。人気のお土産「黄八丈サブレ」の工場が隣接。	☎04996-2-4433 🕒14:00 🕒10:00 🚗送迎要予約 📶wifi(ロビー)🍷朝📍P04 B-2
	07 国民宿舎サンマリーナ <small>国民宿舎</small> 大自然に囲まれ目の前の海の音を聞きながら、テラスやルームでリラックスムードで星空を満喫。底土海水浴場まで徒歩圏内なのも嬉しい。	☎04996-2-3010 🕒15:00 🕒10:00 🚗送迎要予約 📶wifi🍷朝・タ📍P14 B-2
	08 釣宿 アサギク <small>釣宿</small> リピーターの多い老舗の釣り宿。釣り客に嬉しい設備が揃っている。 神湊まですぐの立地も人気の秘訣。	☎04996-2-4111 🕒12:00 🕒10:00 🚗送迎あり 📶wifi🍷朝・タ📍P14 B-2
	09 そこど荘 <small>民宿</small> そこど荘のシンボル「ガジュマルの樹」が目を引く。 東海汽船の入港する底土港から歩いてすぐ。八丈島の旬の魚を使った夕食を提供。	☎04996-2-0092 🕒14:00 🕒10:00 🚗送迎なし 📶wifi🍷朝・タ📍P14 B-2
	10 田代荘 <small>民宿</small> 各部屋の窓辺にはウッドデッキあり。 吹抜け天井の食堂からは三原山を望む。底土海水浴場へのアクセスの良さも人気。	☎04996-2-0395 🕒14:00 🕒10:00 🚗送迎あり 📶wifi🍷朝・タ📍P14 B-2
	11 椿荘 <small>民宿</small> 家族経営のアットホームな民宿。 料理目当てに宿泊するお客様も多い評判の宿。底土海水浴場まで徒歩圏内。	☎04996-2-0170/090-6941-6675 🕒10:00 🕒10:00 🚗送迎あり📶wifi🍷朝・タ📍P14 B-2
	12 船見荘 <small>民宿</small> 農園を経営する八丈島の宿。広い敷地に本館、別館を備え、お一人様から団体まで広く受け入れが可能。事前予約で楽しめるバーベキューメニューあり。	☎04996-2-0731 🕒10:00-18:00 🕒9:00 🚗送迎要予約 📶wifi🍷朝・タ📍P14 B-2
	13 みどり荘 <small>民宿</small> レトロな雰囲気の食堂には天井一面を覆う魚拓が。 仕事での長期滞在のお客様も歓迎。	☎04996-2-2218 🕒15:00 🕒10:00 🚗送迎要予約 🍷朝・タ🕒12/28-1/5 は休み 📍P14 B-2
	14 もろこや <small>民宿</small> 釣り好きのリピーターが多い宿。24 時間入れる浴室や、釣魚を保存する大型冷蔵庫完備等、釣り客に嬉しい設備が充実。	☎04996-2-5230 🕒14:00 🕒10:00 🚗送迎あり 🍷朝・タ📍P14 B-2
	15 柳家荘 <small>民宿</small> 八丈島の海が一望できる高台にある宿「柳家荘」屋上からの眺めは格別。 眼下には雄大な太平洋が広がり、夜になれば満天の星空が楽しめる。	☎04996-2-0210 🕒15:00 🕒9:00 🚗送迎なし 📶wifi🍷朝・タ📍P14 B-2

	16 ろくさん <small>民宿</small> 味わいある木造のお宿。部屋数が多く団体の宿泊が可能（要相談） 海側の客室からは三原山と底土港を望める。	☎04996-2-1067 🕒15:00-19:00 🕒7:30-10:00 🚗送迎要予約📶wifi🍷朝・タ 📍P14 B-2
	17 ロッジ・オーシャン（新館・別館・シングル館） <small>ロッジ</small> “明るい笑顔”“きれいなお部屋”“あったか朝食”“無駄をはぶいたリーズナブルな価格”あなた好みの自由な滞在スタイルで、八丈島の旅を満喫して。	☎04996-2-0164 🕒15:00-19:00 🕒7:30-10:00 🚗送迎要予約📶wifi🍷朝・タ 📍P14 B-2
	18 わげえ -WA・GE・E- <small>コンドミニアム</small> 1 日 1 組限定の別荘タイプの宿。のんびり自分の時間を過ごしたい方にお薦め。 底土海水浴場やお土産屋民芸あきまですぐ。	☎090-8850-0262 🕒9:00 🕒15:00 🚗送迎なし 📶wifi🍷朝📍P14 B-2
	19 やしま荘 <small>民宿</small> アットホームな雰囲気の民宿。オーナーが釣ってきた魚を調理してくれたりすること も。島の食材を生かした夕食は品数も豊富。	☎04996-2-2131 🕒15:00 🕒10:00 🚗送迎要問合せ 🍷朝・タ📍P14 A-2
	20 朝日荘 <small>民宿</small> 無農薬野菜、あしたば、里芋料理が自慢。 自家菜園で作られた島の食材を、おかみさんが美味しく料理。	☎04996-2-2171 🕒15:00 🕒10:00 🚗送迎あり 📶wifi(1Fのみ)🍷なし📍P14 B-2
	21 アイル八丈 <small>コンドミニアム</small> ★PICK UP! 気軽に八丈島を旅したい方のことを考えた宿。徒歩圏内にスーパーや飲食店、ダイニングルームにはミニキッチンも。簡単なものなら自炊も可能。アメニティ類も充実。	☎090-7250-9581 🕒16:00-18:30 🕒10:00 🚗送迎なし📶wifi🍷なし📍P14 A-2
	22 Guest house sasaosou <small>民宿</small> 老舗の民宿をリノベーションしたゲストハウス。女将の温かなおもてなしが好評。	☎090-2543-3419 🕒14:00-19:00 🕒11:00 🚗送迎なし📶wifi🍷朝📍P14 B-2
	23 ゲストハウス ブルーエイト <small>コンドミニアム</small> ブルーの外壁が映える二階建ての貸別荘。底土ビーチまで車で 5 分、徒歩圏内には島グルメも豊富。卓球台を常備。テラスからは三原山が一望できます。	☎090-4937-1709 🕒14:00-18:00 🕒11:00 🚗送迎なし 📶wifi🍷なし📍P14 B-2
	24 ゲストハウス横分けハンサム <small>ペンション</small> リノベーションされた、全室個室＆ダブルベッドのお部屋。 観光もビジネスも、ワーケーションにもご利用いただけます。	☎04996-2-1745 🕒15:00 🕒10:00 🚗送迎なし 📶wifi🍷朝・タ📍P14 B-2
	25 LAVA SAUNA & VILLA <small>コンドミニアム</small> 底土海水浴場から徒歩圏内に、4 棟限定のプライベートヴィラがオープン。 ラグジュアリーな滞在時間をお楽しみください。	☎04996-2-1745 🕒16:00-20:00 🕒12:00 🚗送迎なし 📶wifi🍷なし📍P14 B-2
	26 一棟貸し宿 ゆずりは <small>コンドミニアム</small> 定員 4 名、最大で 6 名までの宿泊が可能な一棟貸しの宿。くつろぎの和室と、セミダブルベッド×2 台のベッドルームを完備。ご予約の受付代表は sasaosou となります。	☎04996-2-0547(受付代表 sasaosou) 🕒15:00-18:00 🕒10:00 🚗送迎あり📶wifi🍷朝・タ📍P14 B-2
	27 ゲストハウス あかはた <small>ゲストハウス</small> 八丈島のお宿「ワークションオフィス ゲストハウス あかはた」。リノベーションで八丈島の滞在にご利用いただける宿泊施設として 2024 年に OPEN しました。	☎04996-9-5645 📍P14 A-2

★PICK UP!



21 アイル八丈
客室数8部屋（シングル4部屋、ツイン4部屋）とコンパクトな素泊まりの宿。洋室のお部屋にセミダブルベッドを完備。ゲスト用のダイニングルームはご自由にお使いいただけます。気軽な八丈島への旅行をお楽しみください。

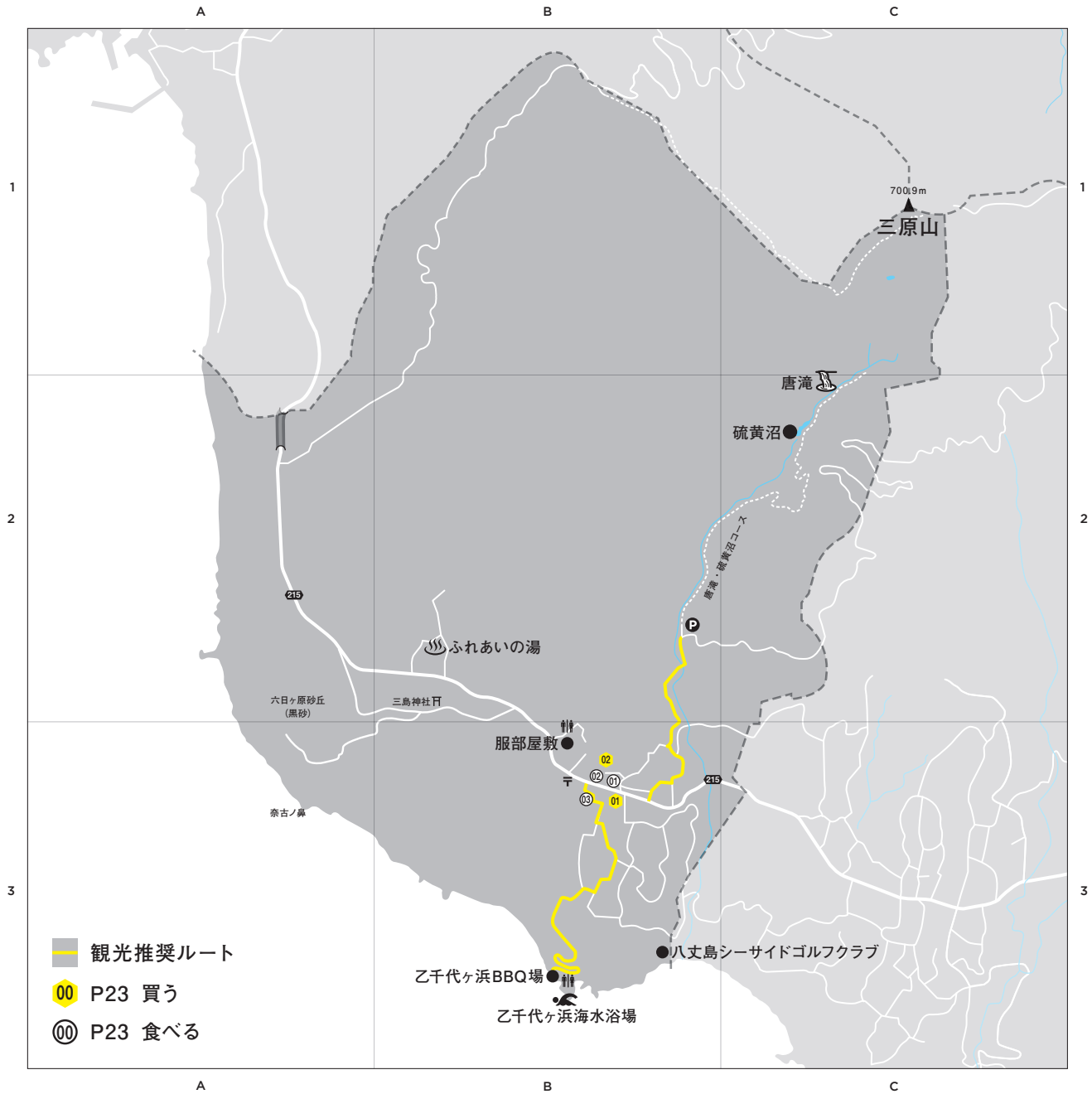
🌐 <http://islehachijo.tokyo/>



樫立エリア

大賀郷地区から大坂トンネルを越えて最初の地区が樫立。
夏季限定の海水プールがある、乙千代ヶ浜海水浴場は子供たちに大人気。
服部屋敷では郷土芸能公演が鑑賞できます。

THE ENTRANCE TO KARATAKI WATERFALL AND IO-NUMA POND IS LOCATED.



海水浴



乙千代ヶ浜海水浴場

岩場に囲まれた、子どもにも安心のタイドプール。また近くには夏季限定の「乙千代ヶ浜プール」もある。
強風、波浪の高いとき、白波が立っている海は大変危険です。むやみに近づかないよう、ご注意ください。

📍あり 🚿あり 📍P22 B-3

観光スポット



服部屋敷

樫立踊りと八丈太鼓公演が鑑賞できます。毎日午前10時から1回上演。通年営業ですが、休演することもありますので事前に確認を。

📍大人350円 子供200円 ☎04996-7-0231
📍9:00-15:00📍不定休 📍P22 B-3

温泉



ふれあいの湯

町から一番近い温泉。建物には八丈島の杉や檜を使用しており、森林浴のような気持ち良さ。

📍大人300円 小学生100円 ☎04996-2-5570 (八丈町福祉健康課) 📍10:00-22:00📍P22 B-2 ※オムツをご使用している方は衛生管理上、入浴をご遠慮いただいています。

BBQ



乙千代ヶ浜BBQ場

バーベキューのできる施設が2箇所（龍宮・宝島）。東屋、更衣室、シャワー（温水無し）、トイレ、カマド、簡易炊事場

☎八丈島観光協会 04996-2-1377📍事前予約制
📍P22 B-3

ゴルフ



八丈島シーサイドゴルフクラブ

1番は名物の谷（海）越えホール。島民に愛される手作りのゴルフ場。

☎04996-7-0977/090-4752-1749 📍09:00-日没まで（入場15時まで・予約優先）📍不定休（天候等によりクローズする場合あり）
📍P22 B-3

買う



01 伊勢崎富次郎商店 スーパー

島民の生活を支える樫立地区のスーパー。基本食材の他に、旬な島の野菜や果物、総菜弁当まで手に入る。

☎04996-7-0035
📍9:00-20:00/ 水10:00-18:00📍元旦-1/3 📍P22 B-3



02 樫立酒造 酒蔵

大正14年創業の歴史ある酒蔵。さらりとライトな味の麦焼酎『島の華』。事前予約で酒蔵の見学が可能。

🌐http://park18.wakwak.com/~ssasa/shima/ ☎04996-7-0301
📍8:00-17:00（見学は前日までに要予約）📍日・祝・祭 📍P22 B-3

食べる



01 むかしのとみじろう カフェ

紺色ののぼり旗が目印。暑い時期にぴったりの氷マンゴー & ソフトや、大きなソフトクリームが子供達に大人気。

☎04996-7-0035
📍11:00-17:00📍元旦-1/3
📍wifi 📍P22 B-3



02 千両 そば・うどん

樫立地区にある人気のお蕎麦屋さん。大きめのエビ天が載った手打ち蕎麦や、アツアツの鍋焼きうどんもおすすめ。

☎04996-7-0040
📍昼11:00-14:00/ 夜17:00-19:00 (18:45LO) ※予約受付有
📍月・火 📍P22 B-3



03 いそざきえん 和食・島料理

八丈島に来たら必ず訪れたい郷土料理の店。島の味覚や郷土料理を楽しめる。

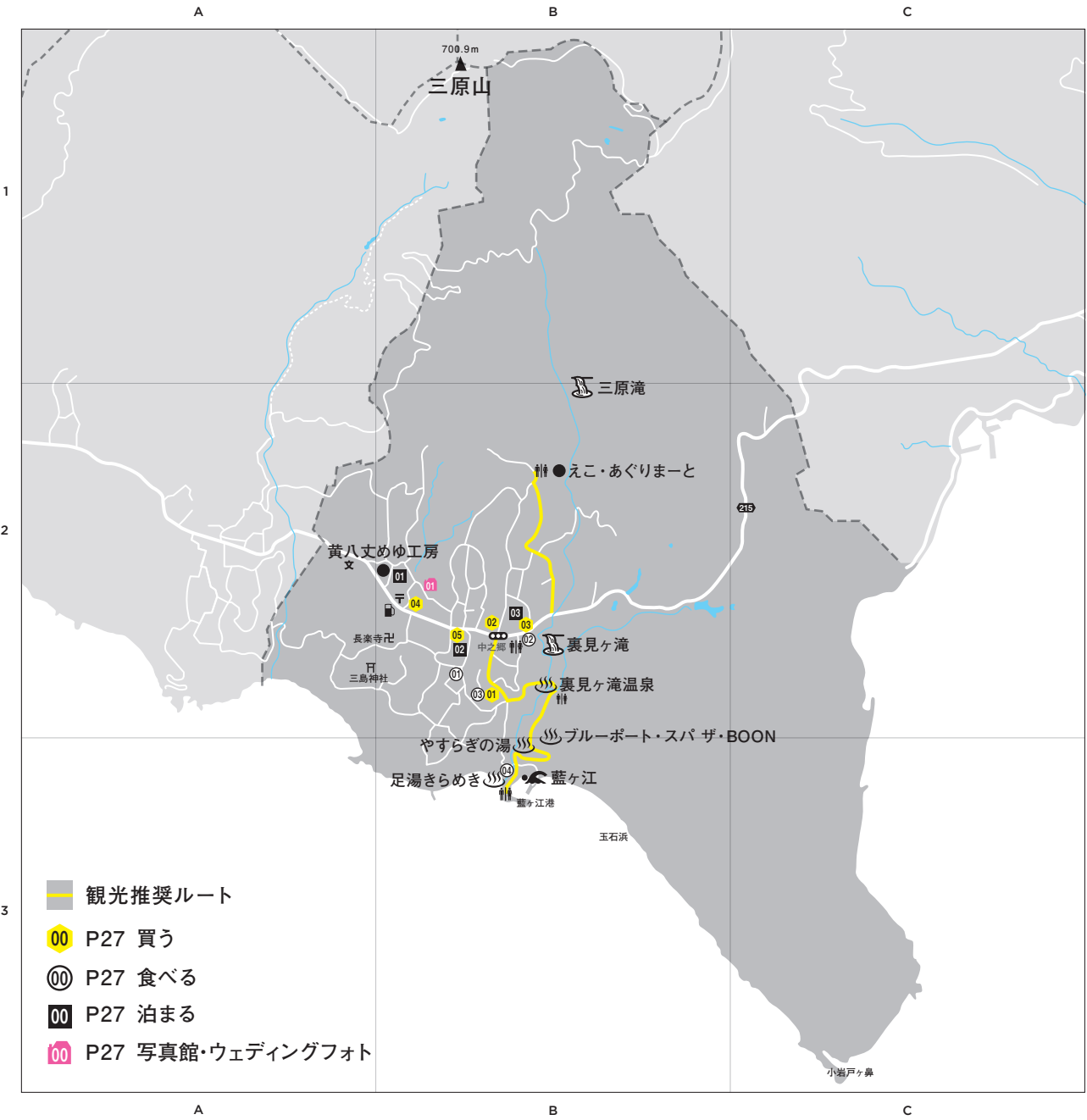
☎04996-7-0041
📍11:00-15:00 (14:00LO) / 夜は当日15:00迄に予約
📍不定休 📍P22 B-3



中之郷エリア

三原山系の水資源が豊富な地区であり、温泉が4箇所湧いています。
「足湯きらめき」では太平洋を一望でき、夜には星空も楽しめます。
太古の地球を彷彿とさせる「ヘゴの森」ハイキングコースも。

FOUR HOT SPRINGS ARE LOCATED.



観光スポット



裏見ヶ滝

流れ落ちる滝の裏側を歩ける。滝への道は散策路として整備され、ヘゴシダの茂るジャングルのような景観。雨が降った後の水量には、思わず目を見張るものがあります。

📍あり 🚶あり 📍P24 B-2

ヘゴの森

天然記念物のヘゴシダが群生し恐竜時代に迷い込んだような景観が広がる。うっそうとした森の中に作られたハイキングコース。私有地につき、場所は現地についての案内となります(要予約、有料)。

八丈島観光レクリエーション研究会 📍ガイド料有料
☎04996-7-7027✉hegonomori@gmail.com🕒不定休
🌐https://8jo.org/tour-of-forest-of-tree-ferns/



藍ヶ江

湾内の海の色が、藍色を流したかのような青さを湛えていることから藍ヶ江と名がついた。水深が深いため、子供の遊泳には大人の付き添いが必要。海水浴後は、水着を着たまま裏見ヶ滝温泉もお勧めです。
強風、波浪の高いとき、白波が立っている海は大変危険です。むやみに近づかないよう、ご注意ください。

📍あり 🚶あり 📍P24 B-3

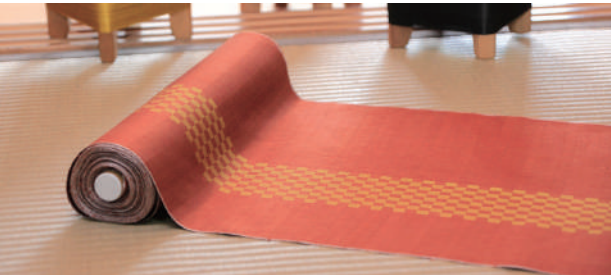


えこ・あぐりまーと

温室の観葉植物と農作物直販所。島民憩いのカフェスペースや島の特産品を販売する物販エリアもある。

📍入場無料 ☎04996-7-1808
🕒10:00-16:00 📶なし 📶wifiあり
📍P24 B-2

黄八丈 ★PICK UP!



黄八丈めゆ工房

歴史ある伝統の黄八丈工房を見学できる。黄八丈織物の小物も販売。団体様向けの工房案内も可能(要予約)。

📍入場無料 ☎04996-7-0411 🕒9:00-12:00/13:00-17:00 📶なし
🌐https://www.hachijo.gr.jp/goods/meyukobo/ 📍P24 B-2

温泉



裏見ヶ滝温泉

木々に囲まれた、森の中の温泉。滝を見下ろし、湯けむりや木々の香りに包まれながら温泉に浸かる。男女混浴（要水着）の露天温泉。

🆓無料 🕒9:00-21:00 🚿なし 🚿あり 🚿あり ①男女混浴のため水着着用。せっけん・シャンプー使用不可 📍P24 B-2 ※オムツをご使用している方は衛生管理上、入浴をご遠慮いただいています。

ブルーポート・スパ ザ・BOON 休業中

ジャグジー付き浴槽・打たせ湯・水風呂・サウナ室を完備。太平洋の大海原を目の前に様々な入浴方法が楽しめます。

👤大人500円 小学生200円 レンタル料金：バスタオル100円 男性アロハ・女性ムームー各200円🕒10:00-21:00(入場は 20:30まで) ☎04996-2-5570(八丈町福祉健康課) 🚿水(祝日、夏期、年末年始等は営業)📍P24 B-3 ※オムツをご使用している方は衛生管理上、入浴をご遠慮いただいています。



やすらぎの湯

海の展望を活かした温泉浴場。浴槽からの眺めは黒潮の海を一望できます。良く晴れた日には、67km先の青ヶ島を望めることも。

👤大人300円 小学生100円 ☎04996-2-5570(八丈町福祉健康課) 🕒10:00-21:00(入場は 20:30 まで) 🚿木(祝日、夏期、年末年始等は営業) 📍P24 B-3 ※オムツをご使用している方は衛生管理上、入浴をご遠慮いただいています。

足湯きらめき

藍ヶ江から太平洋を展望でき、冬季には水平線に沈む夕日や、ザトウクジラのブローやブリーチングが見られることも。「きらめき」は藍ヶ江のきらきらした海のイメージから。

🆓無料 🕒11:00-21:00 🚿なし 🚿あり 🚿あり 📍P24 B-3



温泉周遊券



温泉一日周遊券

使用日に限り、各八丈町温泉浴場(ふれあいの湯隣接の「だんらん」を除く)を各1回ずつ利用できます。料金は大人600円、小学生と70歳以上の八丈町民は200円で、各温泉施設と町役場福祉健康課で販売。☎04996-2-5570 (八丈町福祉健康課)



BU・S・PA

購入日から2日間バス乗り放題・温泉入り放題のお得なチケット。料金は大人1,000円、小学生500円。町営バス受付とバス車内で販売しています。※観光のお客様のみの限定販売。※利用できる温泉は「ふれあいの湯」「ザ・BOON」「やすらぎの湯」「みはらしの湯」です。☎04996-2-1126(八丈町企業課運輸係)

写真・ウェディングフォト



01 八丈写真館

東京都八丈島に構える小さな写真館。お客様の大切な人生のひとコマを、素敵な思い出に残すお手伝い。八丈島のロケーションを生かした、出張撮影依頼も承ります。

☎080-4344-3167
🌐https://hachijo-photo.com/ 📍P24 B-2

買う



01 大竜ファーム 体験・見学

テレビや雑誌でもおなじみのブランド、「海風椎茸」の生産ファーム。椎茸・キクラゲ・ギフトセット等を展開。椎茸狩りも体験できる。商品は島内のスーパーや土産店でも販売中。



02 八丈島農業協同組合 坂上店 地元農産物

島内で生産された新鮮な野菜・果物・関連商品などを販売。



03 八丈ストア・ミニミニ店 スーパー

島民の生活を支える中之郷地区のスーパー。基本的な食材を品揃え。手作りのお弁当・お惣菜コーナーあり。



04 製菓やたけ パン・焼き菓子製造

パン・焼き菓子の製造。ケーキ(要注文)やフルーツサンドは絶品。商品は島内の一部のスーパーでも手に入る。



05 八丈砥石工房 砥石

世界的にも珍しい天然仕上「八丈砥石」を扱う工房。水でも油でも研げ、工具やハサミ等用のサイズもあります。「民芸あき」や「えこ・あぐりまーと」にて取扱販売中。

☎04996-7-0020🕒平日 8:30-17:00/土 8:30-12:00 🚿日📍P24 B-2

☎04996-7-7730🕒9:00-19:00🚿木・元旦 -1/3 📍P24 B-2

☎04996-7-0049🕒9:30-11:00🚿日・水 📍P24 B-2

☎04996-9-5996🚿なし📍P24 B-2

仕出し



01 仕出し 光邦食堂 仕出し・弁当

中之郷地区にある仕出し専門店(要予約)
※店内での飲食はできません。

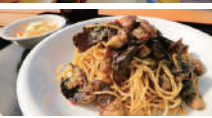
☎04996-7-0177🚿なし 📍P24 B-2

食べる



02 居酒屋むらた 居酒屋・島料理

中之郷地区にある数少ない飲食店の一つ。定番品から島の珍味まで幅広く提供。温泉後にふらりと立ち寄るのもおすすめ。



03 大竜ファーム 農園レストラン 男メシ食堂 洋食

うみかぜ椎茸農園兼レストラン。お待たせいたしました！2024年8月1日より男メシ食堂（1号店）の営業を再開いたします。詳細はお電話にてお問い合わせください。



04 あいがえスタンド お弁当・軽食・雑貨

テイクアウト専門店。お弁当、アイス、ドリンクや島のおみやげなどを販売。足湯きらめきのすぐそば。マイ容器、マイボトル持参で割引あり。

☎04996-7-1022🕒11:30-13:30/17:00-21:00 (20:00LO)🚿木・日📍P24 B-2

☎04996-7-0136🕒11:30-14:00🚿不定休 📍P24 B-2

☎04996-9-5375🕒12:00-17:00 🚿不定休 📍P24 B-3

泊まる



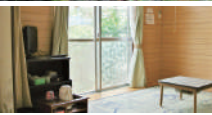
01 民宿 自由ヶ丘 民宿

創業約50年、八丈島出身のオーナー家族が経営する民宿。宿からは温泉が非常に近く、夕陽や星空の観覧もできます。八丈島の素材を生かした手料理がメイン。



02 あしたば荘 民宿

懐かしさを感じるアットホームなお宿。気さくで親切なご主人を募ってリピーターも多い。島寿司をメインとした気取らない島料理が人気。



03 ガーデン荘 民宿

親しみやすい名物女将「えいこば」のお宿。囲炉裏のある食堂にて女将との会話も人気。ボリューム満点の手料理が嬉しい。

☎04996-7-0440 📍13:00🚿📍10:00 🚗送迎あり📶wifi 📶朝・夕📍P24 B-2

☎04996-7-0434 📍14:00🚿📍10:00 🚗送迎なし📶wifi 📶朝・夕📍P24 B-2

☎04996-7-0014 📍10:00🚿📍10:00 🚗送迎なし📶wifi 📶朝・夕📍P24 B-2



末吉エリア

観光客に一番人気の露天温泉がある「みはらしの湯」があり、
昼の絶景と夜の星空観賞を楽しめます。
お店がほとんどないエリアのため、お昼のお食事などにご注意ください。

POPULER OPEN-AIR HOTSPRING IS LOCATED.



温泉



みはらしの湯

内風呂と太平洋を見渡す絶景露天風呂が島内随一の人気を誇る温泉。露天風呂は2種類あり、奇数日と偶数日で男女が入れ替る。トリップアドバイザー「旅好きが選ぶ！日本人に人気の日帰り温泉&スパ ランキング 2020」で第2位に選ばれました。

①大人500円 小学生200円 ☎04996-2-5570(八丈町福祉健康課) ②10:30-21:30(入場は 21:00 まで) ③火(祝日・夏期・年末年始等は営業) 📍P28 C-3
※オムツをご使用している方は衛生管理上、入浴をご遠慮いただいています。



洞輪沢温泉

洞輪沢漁港のすぐ近くに建つ温泉。古いながらも風情があり泉質もよく、無料で入浴ができる。地元の方やサーファーに気軽に入れる温泉施設として人気。

①無料 ☎04996-2-5570(八丈町福祉健康課)②9:00-21:00③月④せけん・シャンプー使用不可📍P28 B-3
※オムツをご使用している方は衛生管理上、入浴をご遠慮いただいています。

観光スポット



名古の展望台

展望スポット。右手には断崖絶壁が大きな弧を描いており、左手には見渡す限りの太平洋が広がる。

📍あり 📍P28 B-3

海水浴



旧南国温泉ホテル下

遠くに小岩戸ヶ鼻をみて、東には、観音岩を見ながらの海水浴場。浅瀬の潮溜まりは磯遊びにぴったり。穴場スポット。

📍あり 📍P28 B-3



洞輪沢

波が入ってこない湾の中は穏やか。海水浴の後は、近くの「洞輪沢温泉」で温まる。

📍あり 📍P28 B-3

強風、波浪の高いとき、白波が立っている海は大変危険です。むやみに近づかないよう、ご注意ください。

サーフポイント



汐間海岸

島内唯一のサーフスポット。カイザー、サントス、タコスの3つのポイントがあり、全体的に中上級者向け。ボトムは玉石や溶岩質の岩で形成されているため、ケガに注意。ルールとマナーを守って楽しくサーフィン。

📍あり 📍P28 B-3

買う



01 あさぬま商店 末吉店 スーパー

末吉地区唯一のスーパー。小規模ながらも基本の食材はここで手に入る。一部日用品のコーナーも有り。

☎04996-8-0011
②9:00-18:00③日・木
📍P28 C-2

泊まる



01 民宿大吉丸 民宿

八丈島のサーフスポット汐間海岸のすぐそば、サーファー御用達の民宿。露天風呂が人気の「みはらしの湯」まで車で3分。サーフィンで疲れた体は温泉で、夕食は現役漁師の島料理をお楽しみ下さい。 ※現在休業中

☎04996-2-5855
📍P28 B-3



02 TinyCampHouse 月海 コンドミニアム

末吉の「みはらしの湯」近くに佇む、オーシャンビューの絶景ロケーション。高台の立地に、リノベーションで心地のよい宿が誕生しました。

☎090-5338-7103
🕒 16:00 🕒 12:00
🚗なし(要相談) 📶wifi🍷なし
📍P28 C-2

